

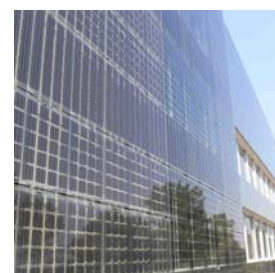
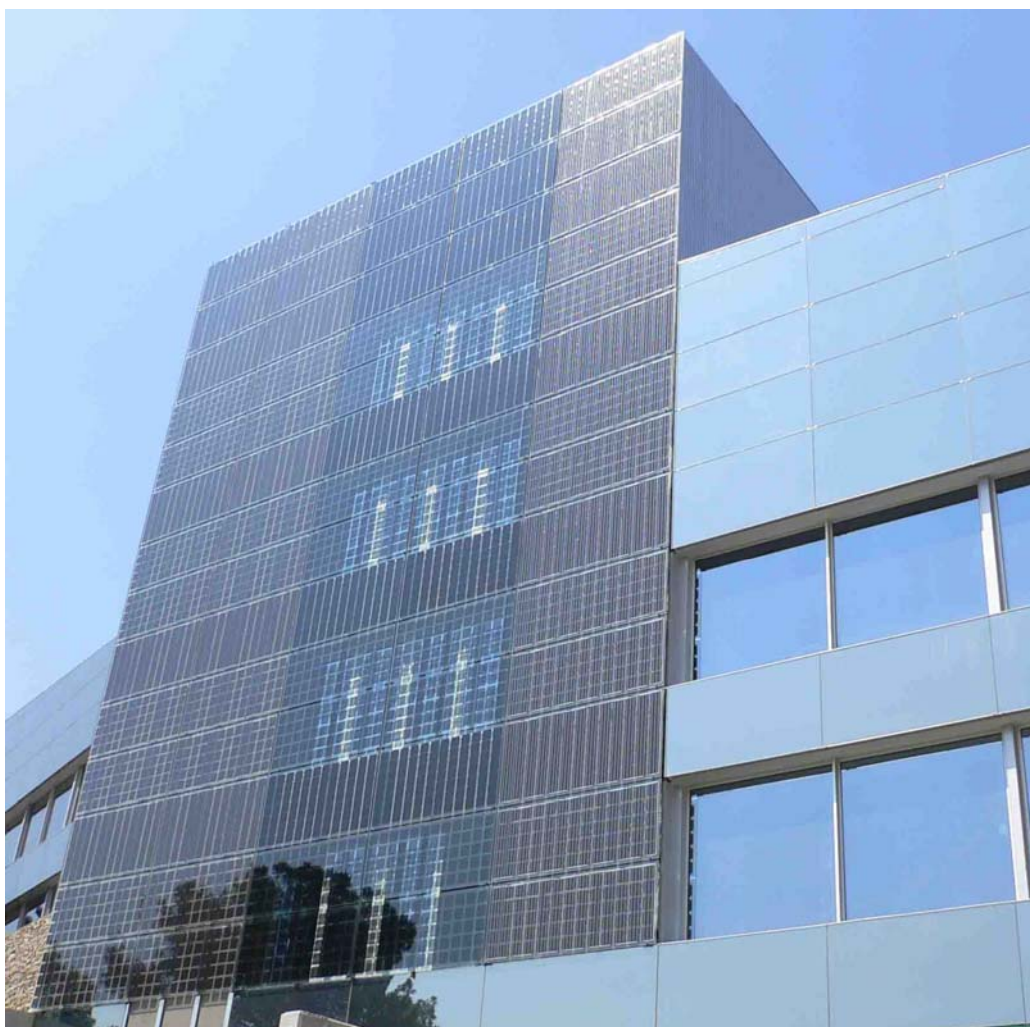


VIDURSOLAR

## FACHADA SUR DEL CENTRO TECNOLÓGICO LEITAT

### DATOS PROYECTO

Nombre Proyecto:	Fachada sur del Centro Tecnológico Leitat	Ejecución:	Construcciones Baldó
Año de Realización:	2010	Arquitecto:	B01 Arquitectes
Localización:	Terrassa - Barcelona	Potencia Total Instalada:	11,8 KWp
Tipo de Instalación:	Fachada ventilada	Potencia Onduladores:	10 kW
		Superficie de captación:	186 m <sup>2</sup>



### DATOS TÉCNICOS DE LOS MÓDULOS

Modelo:	4 modelos diferentes	Número de células/módulo:	60 - 91
Descripción:	Módulo fotovoltaico de doble vidrio	Tipo de Células:	Monocristalinas 6" Sunways
Potencia Pico:	233 - 353 W <sub>p</sub>	Traslucidez del módulo:	26% - 36 %
Caja de conexión:	Caja de conexión trasera TYCO	Acabados especiales:	Cantos pulidos brillo